



# melett

PRECISION ENGINEERED  
TURBOCHARGERS & PARTS

## MANQUE D'HUILE

melett.fr

### Manque d'huile

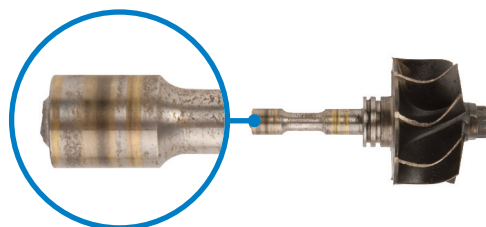
Ci-dessous, nous avons souligné les causes et les signes de manque d'huile afin de vous aider à identifier et éviter ce problème lors des réparations. Si la cause initiale de défaillance n'est pas repérée, il est fort probable que cette défaillance se produise de nouveau avec le turbo rénové.

### Causes du manque de lubrification:

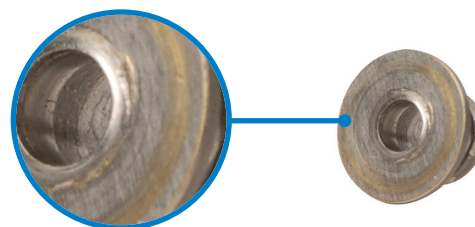
- Mauvais entretien du filtre à huile
- Manque d'huile dans le carter d'huile
- Joint de l'entrée d'huile inadapté, conduisant à une restriction de l'approvisionnement en huile
- Cokéfaction / dépôts de carbone dans le conduit de lubrification
- Application de silicone sur le joint du conduit d'entrée d'huile causant des obstructions
- Accumulation de résidus ou de calamine dans le carter central à cause des arrêts du moteur à chaud
- Filtre à huile endommagé, bloqué ou de mauvaise qualité
- Non amorçage du turbo avec de l'huile avant le premier fonctionnement

### Manque de lubrification/ d'huile:

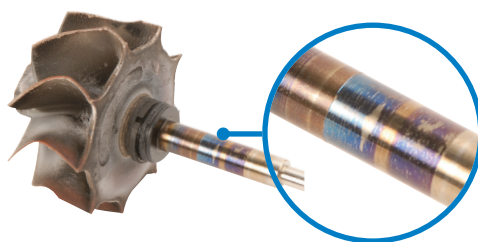
- Transferts de matière (provoqués par la température élevée résultant de la friction des paliers) vers les autres pièces et vers l'arbre de turbine
- Décoloration des pièces de butées et de l'arbre de turbine
- Usure excessive des patins de butées
- Usure excessive des paliers



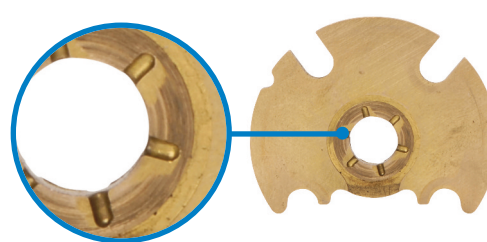
Transfert de matière de la palier



Transfert de matière de la butée



Décoloration de l'axe au niveau du palier



Usure excessive de la butée

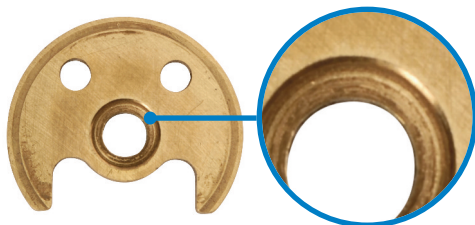
Pour plus d'informations sur ces ou autres sujets, merci de contacter le support technique de Melett à [melett\\_sales@wabtec.com](mailto:melett_sales@wabtec.com)



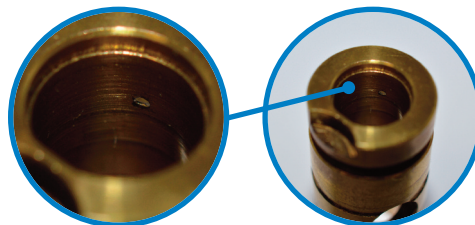
## MANQUE D'HUILE

melett.fr

### Manque de lubrification/ d'huile:



Usure excessive de la butée



Usure excessive de la palier

### Prévenir les défaillances de turbo dues à un manque de lubrification/ d'huile:

- L'approvisionnement du turbo en huile est essentiel. Vérifiez toujours la pression d'huile
- Évitez d'utiliser du silicone sur les joints d'huile car ils peuvent se détacher facilement et bloquer le passage de l'huile
- Nettoyer ou remplacer les conduits d'entrée d'huile afin d'enlever les résidus qui pourraient obstruer l'alimentation en huile vers les systèmes de paliers
- Lorsque vous installez un turbocompresseur de remplacement, utilisez une huile et des filtres neufs (qui ont été recommandés par le fabricant du moteur)



**TECH TIP** - Un manque de lubrification peut gravement endommager les systèmes de paliers, parfois seulement quelques secondes après la mise en marche du turbocompresseur.

Pour plus d'informations sur ces ou autres sujets, merci de contacter le support technique de Melett à [melett\\_sales@wabtec.com](mailto:melett_sales@wabtec.com)