



**melett**

PRECISION ENGINEERED  
TURBOCHARGERS & PARTS

HUILE CONTAMINEE

melett.fr

### Huile contaminée

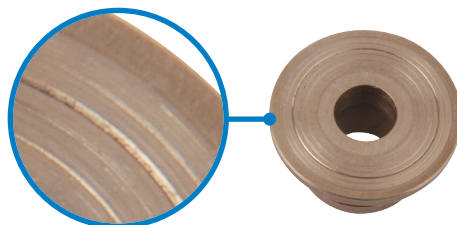
L'importance de l'huile est souvent sous-estimée. Pourtant, une huile de moteur propre et filtrée est une condition préalable essentielle et une nécessité pour tous les turbocompresseurs.

### Quelles sont les causes de la contamination de l'huile?

- Une forte accumulation de carbone dans le moteur peut rapidement contaminer la nouvelle huile
- Contamination de l'huile neuve durant l'entretien (accidentelle)
- En cas de filtre à huile bouché/endommagé ou en cas d'utilisation d'une huile de mauvaise qualité
- Huile détériorée causée par des températures excessives ou un délai trop long entre chaque entretien
- Usure naturelle du moteur provoquant des dépôts dans l'huile
- Carburant ou eau se mélangeant avec l'arrivée d'huile

### Signes de contamination de l'huile

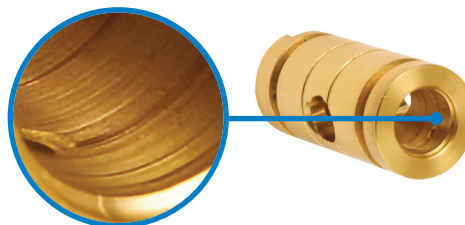
- Rayures sur les butées
- Rayures sur les paliers
- Rayures sur le diamètre du palier de l'axe de turbine
- Odeur de carburant dans l'huile



Rayures sur les butées



Rayures sur l'axe au niveau du palier



Rayures sur les paliers

### Prévention des défaillances de turbo :

- L'utilisation d'huile et de filtres neufs aide à réduire le risque. Nous recommandons l'utilisation de filtres recommandés par le fabricant lors de la réinstallation du turbo
- Le grade de l'huile de remplacement doit être adapté au moteur
- Remplacer ou nettoyer les conduits d'entrée d'huile et les micro filtres intégrés en ligne aide à éviter les dépôts de carbone ou d'impuretés qui peuvent causer une restriction de l'alimentation en huile vers les paliers



**TECH TIP** - L'importance de l'huile est souvent sous-estimée. Pourtant, une huile de moteur propre et filtrée est une condition préalable essentielle et une nécessité pour tous les turbocompresseurs. La contamination provoquera une usure prématurée de nombreux composants et finira par causer une défaillance désastreuse.

Pour plus d'informations sur ces ou autres sujets, merci de contacter le support technique de Melett à [melett\\_sales@wabtec.com](mailto:melett_sales@wabtec.com)